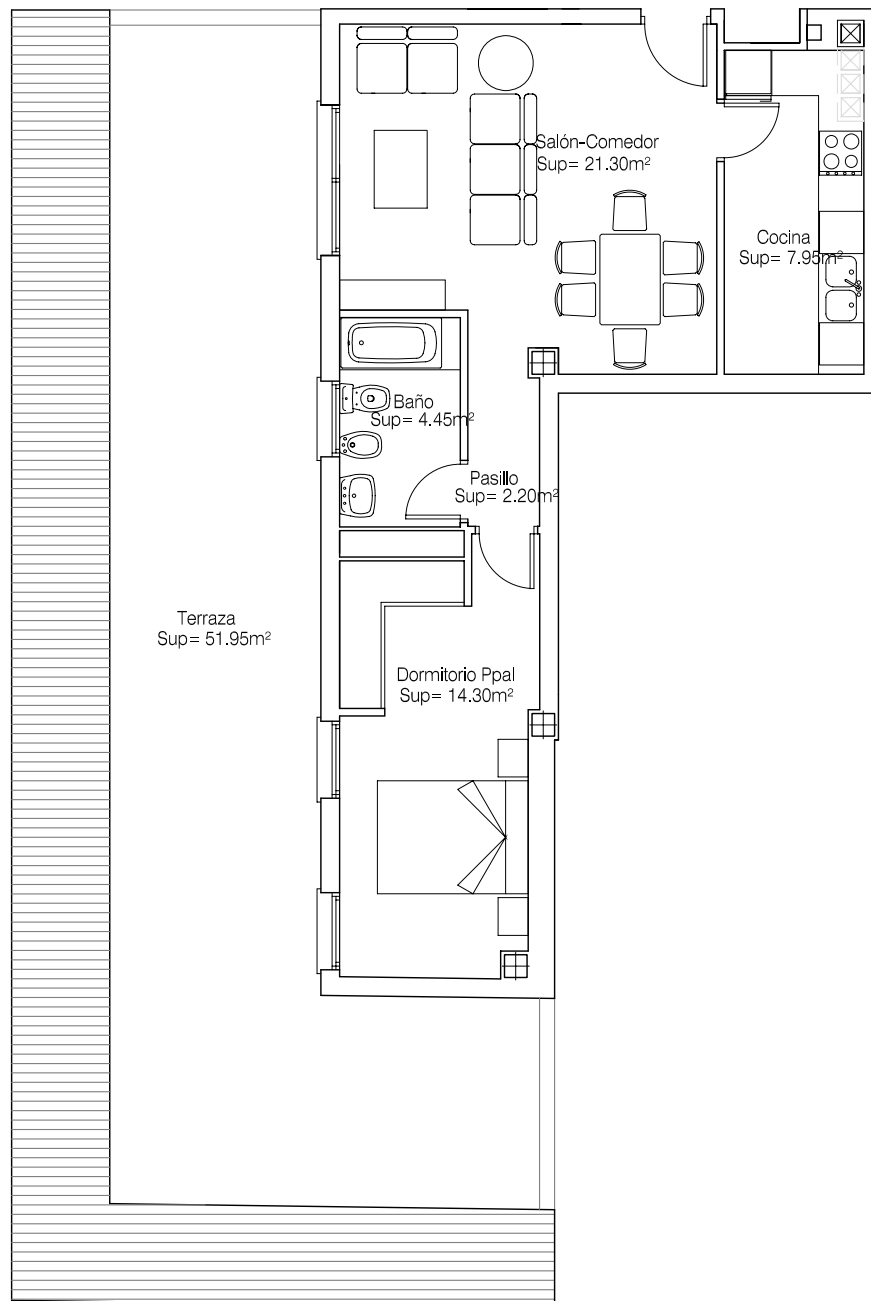
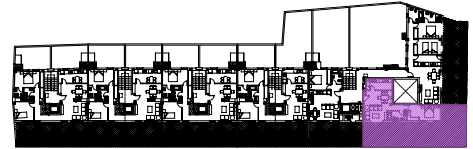


Vivienda A14

Superficie útil 50,20 m²
Superficie construida: 58,60 m²



URBANA CAMP DEL TÚRIA S.L. planta ático

Edificio de 35 viviendas y sótano para aparcamiento

Parcela M2 de la Unidad de Actuación

"CARRETERA DE LA RODA N^o1" MOTILLA DEL PALANCAR (CUENCA)

0 1 2 3
m 1/100

*Las superficies son aproximadas y podrán sufrir variaciones por necesidades técnicas durante la ejecución de la obra.