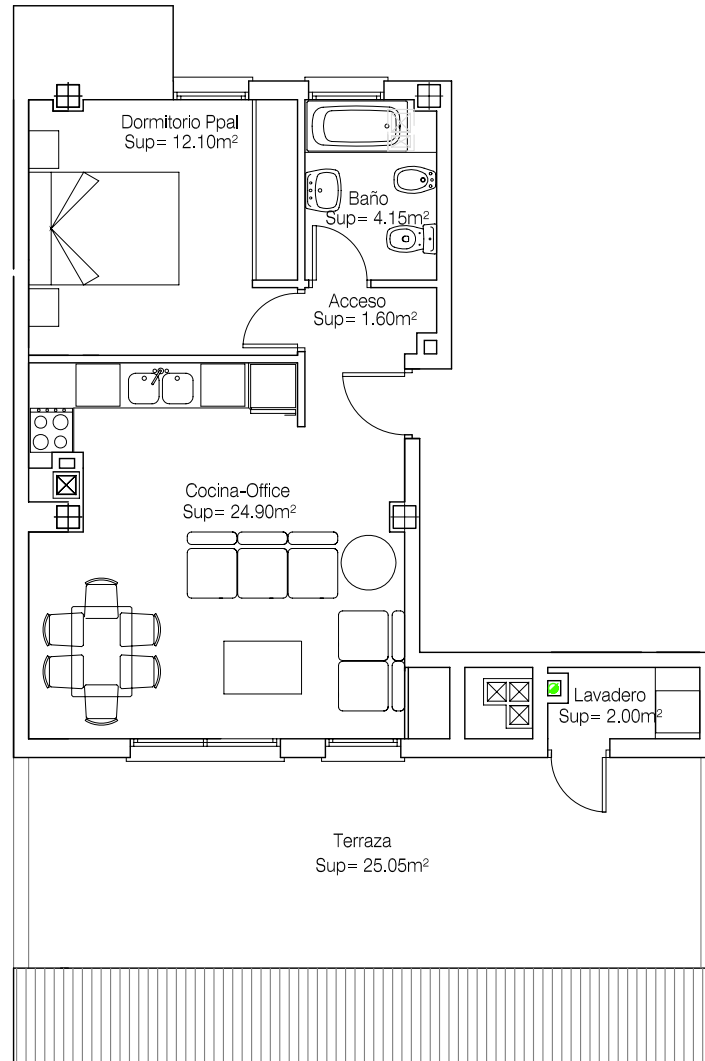
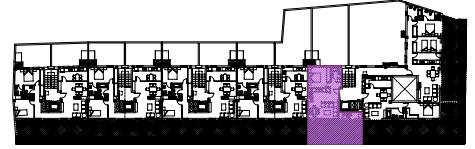


Vivienda A15

Superficie útil 44,75 m²
Superficie construida: 48,40 m²



URBANA CAMP DEL TÚRIA S.L. planta ático

Edificio de 35 viviendas y sótano para aparcamiento
Parcela M2 de la Unidad de Actuación
"CARRETERA DE LA RODA Nº1" MOTILLA DEL PALANCAR (CUENCA)

0 1 2 3
m 1/100

*Las superficies son aproximadas y podrán sufrir variaciones por necesidades técnicas durante la ejecución de la obra.