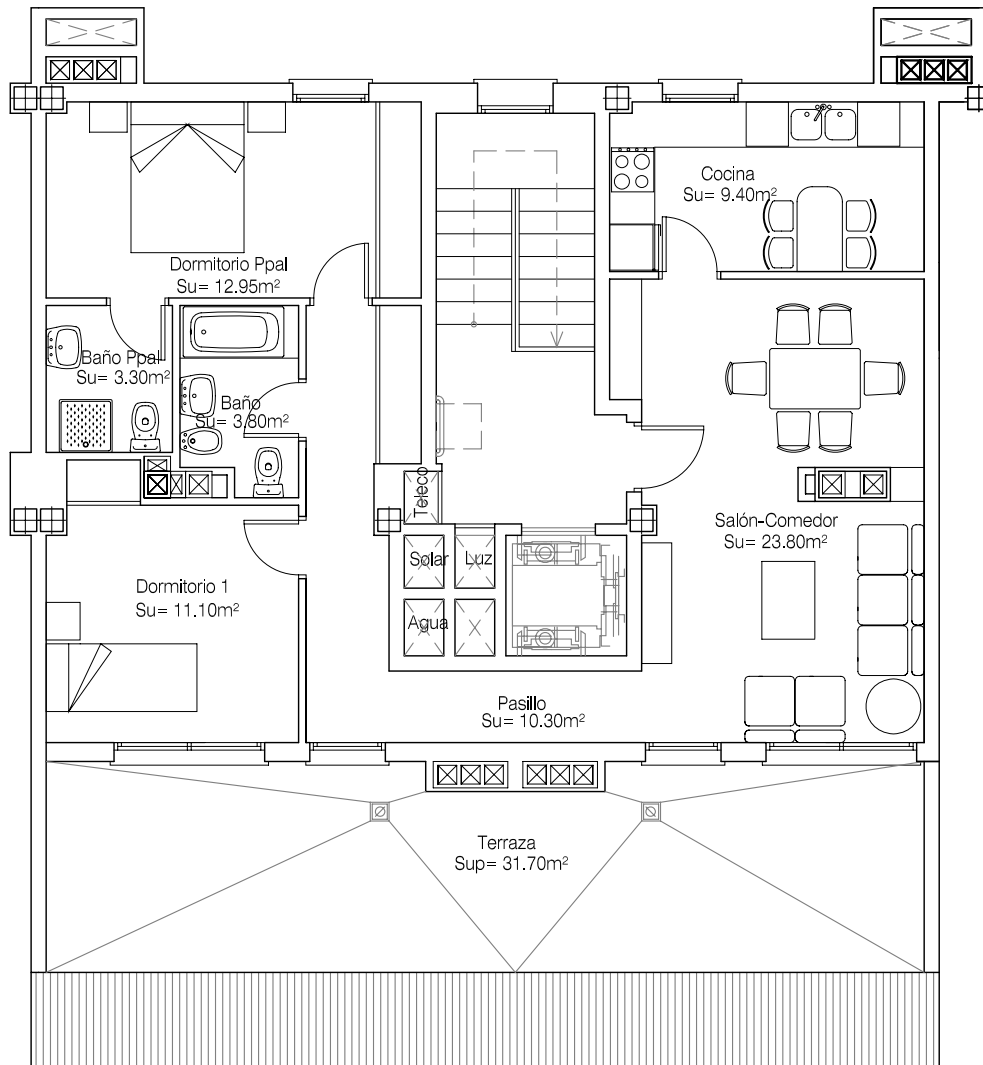
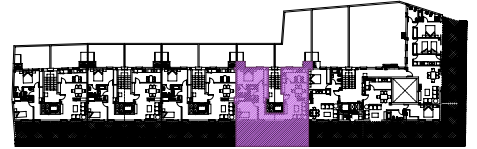


Vivienda B5

Superficie útil 74,65 m²
Superficie construida: 86,38 m²



URBANA CAMP DEL TÚRIA S.L. planta ático

Edificio de 35 viviendas y sótano para aparcamiento
Parcela M2 de la Unidad de Actuación

"CARRETERA DE LA RODA Nº1" MOTILLA DEL PALANCAR (CUENCA)



*Las superficies son aproximadas y podrán sufrir variaciones por necesidades técnicas durante la ejecución de la obra.