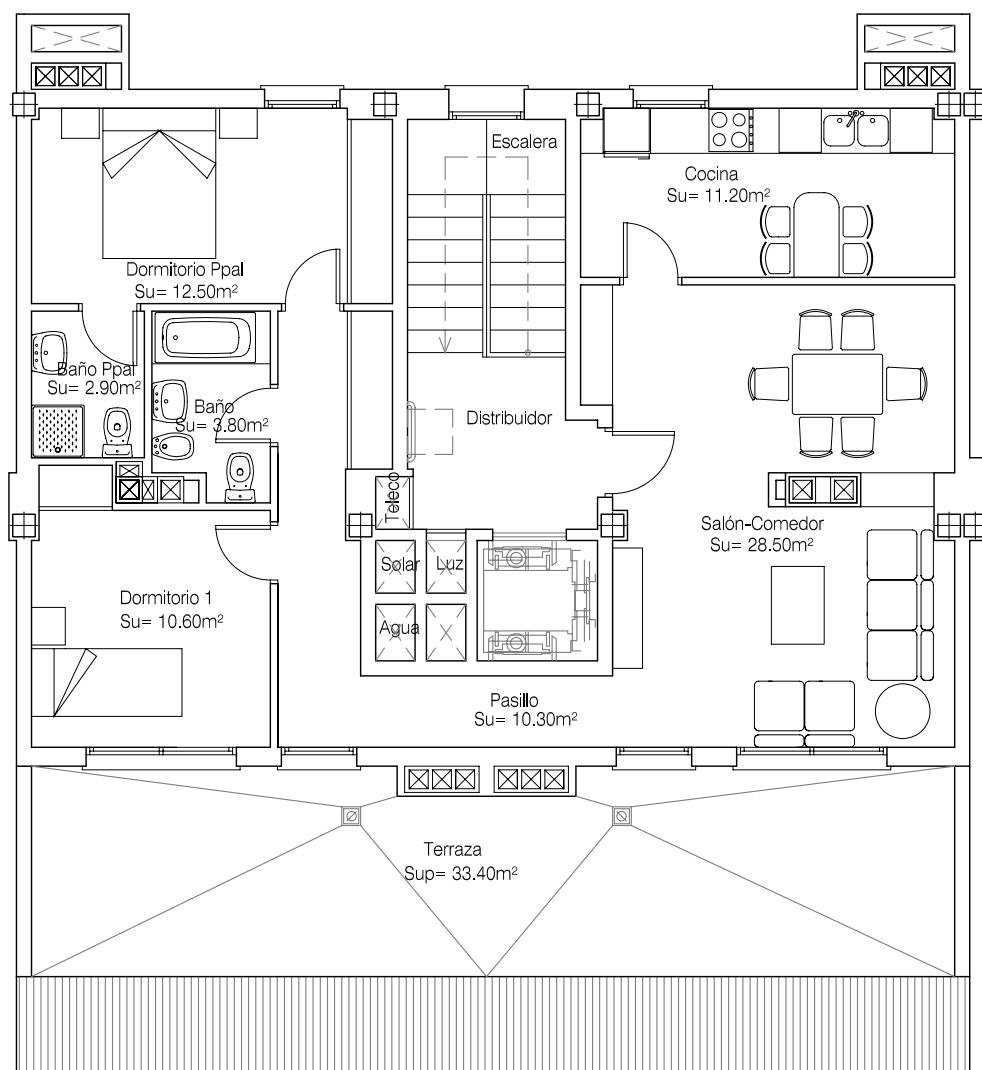
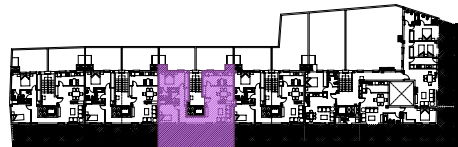


## Vivienda C5

Superficie útil 79,80 m<sup>2</sup>  
Superficie construida: 92,01 m<sup>2</sup>



URBANA CAMP DEL TÚRIA S.L. planta ático

Edificio de 35 viviendas y sótano para aparcamiento  
Parcela M2 de la Unidad de Actuación

"CARRETERA DE LA RODA Nº1" MOTILLA DEL PALANCAR (CUENCA)

0 1 2 3  
m 1/100

\*Las superficies son aproximadas y podrán sufrir variaciones por necesidades técnicas durante la ejecución de la obra.