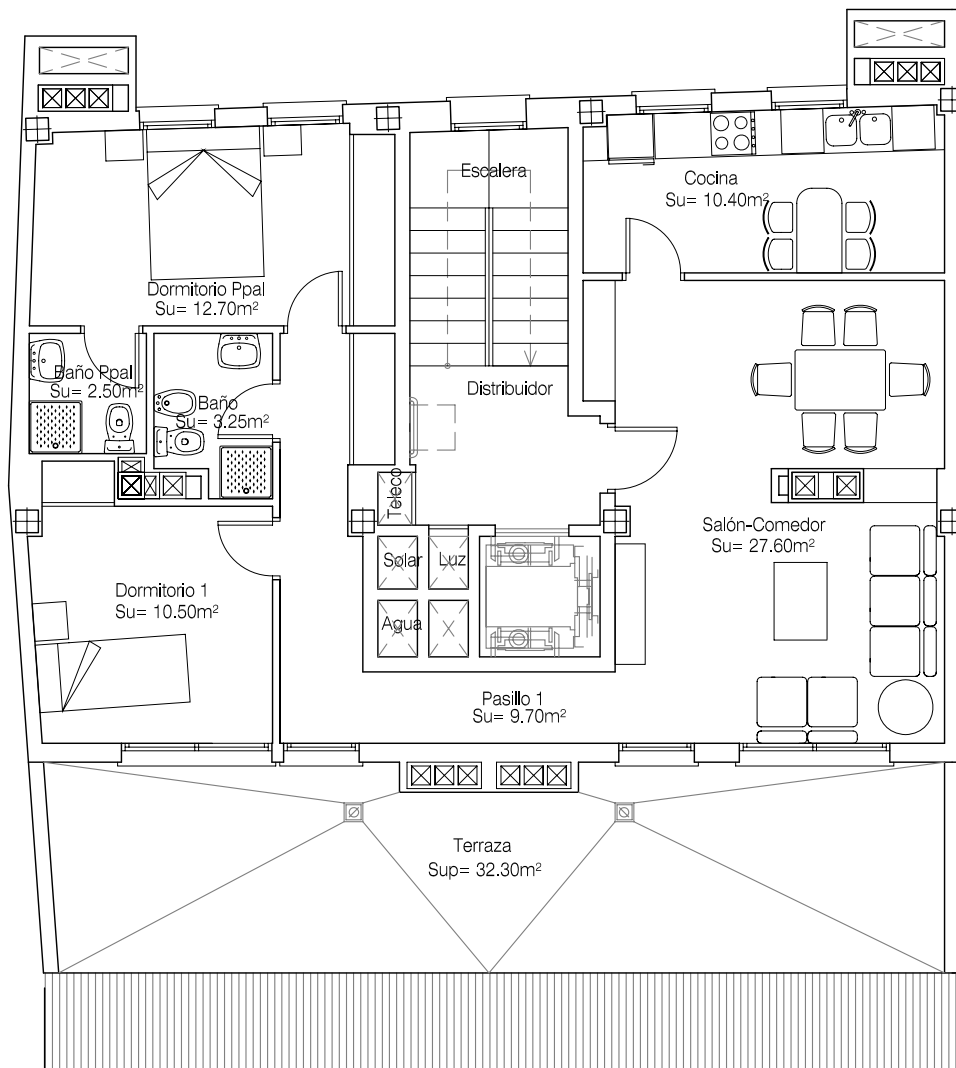
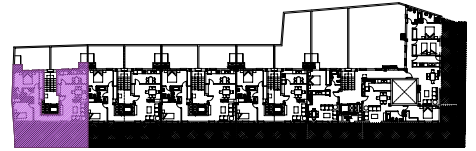


## Vivienda E5

Superficie útil: 76,65 m<sup>2</sup>  
Superficie construida: 89,50 m<sup>2</sup>

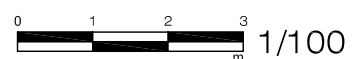


URBANA CAMP DEL TÚRIA S.L.

planta ático

Edificio de 35 viviendas y sótano para aparcamiento  
Parcela M2 de la Unidad de Actuación

"CARRETERA DE LA RODA Nº1" MOTILLA DEL PALANCAR (CUENCA)



\*Las superficies son aproximadas y podrán sufrir variaciones por necesidades técnicas durante la ejecución de la obra.