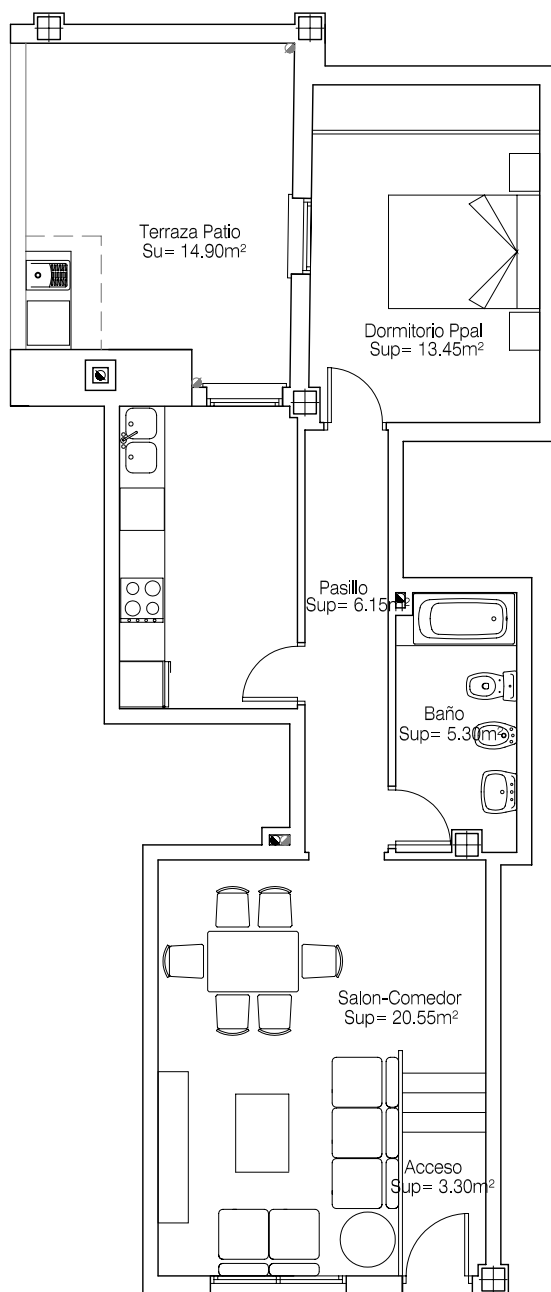
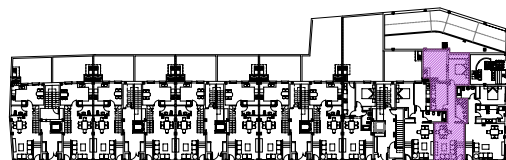


Vivienda A2

Superficie útil: 58,15 m²
Superficie construida: 66,80 m²



URBANA CAMP DEL TÚRIA S.L. planta baja

Edificio de 35 viviendas y sótano para aparcamiento
Parcela M2 de la Unidad de Actuación
"CARRETERA DE LA RODA Nº1" MOTILLA DEL PALANCAR (CUENCA)



*Las superficies son aproximadas y podrán sufrir variaciones por necesidades técnicas durante la ejecución de la obra.