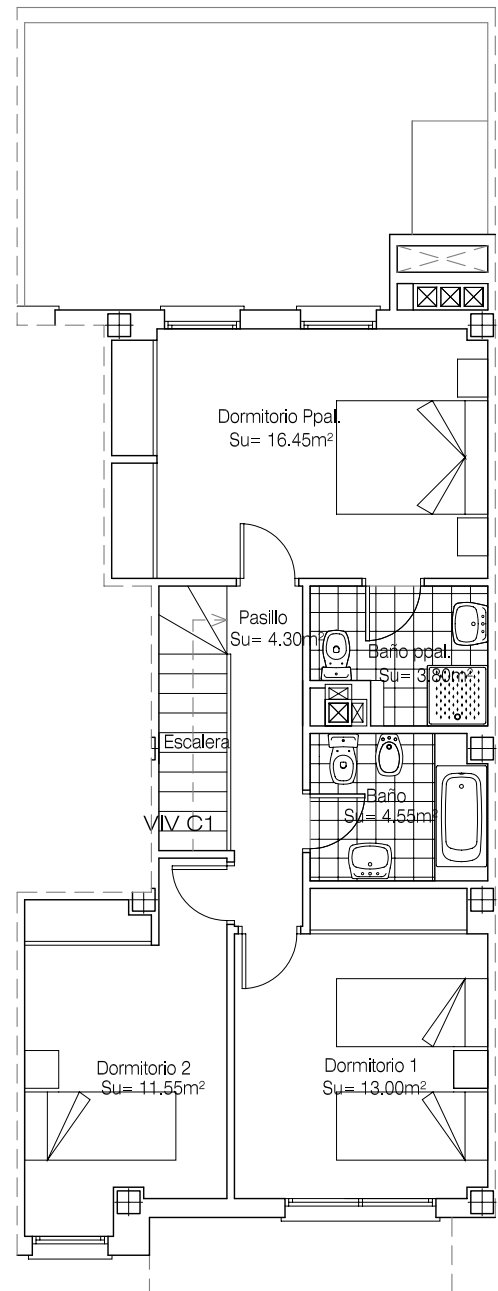
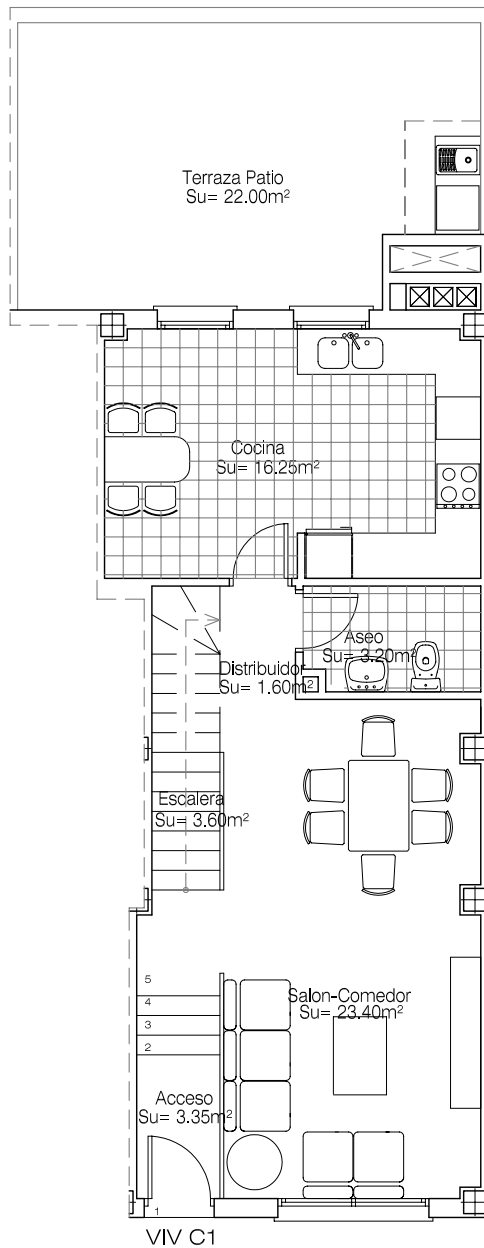
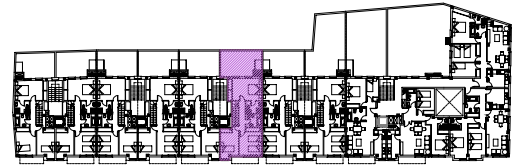
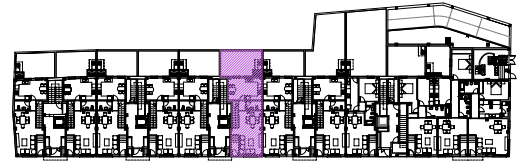


## Vivienda C1

Superficie útil: 105,05 m<sup>2</sup>  
 Superficie construida: 121,40 m<sup>2</sup>



URBANA CAMP DEL TÚRIA S.L. planta baja

Edificio de 35 viviendas y sótano para aparcamiento  
 Parcela M2 de la Unidad de Actuación

"CARRETERA DE LA RODA Nº1" MOTILLA DEL PALANCAR (CUENCA)



\*Las superficies son aproximadas y podrán sufrir variaciones por necesidades técnicas durante la ejecución de la obra.