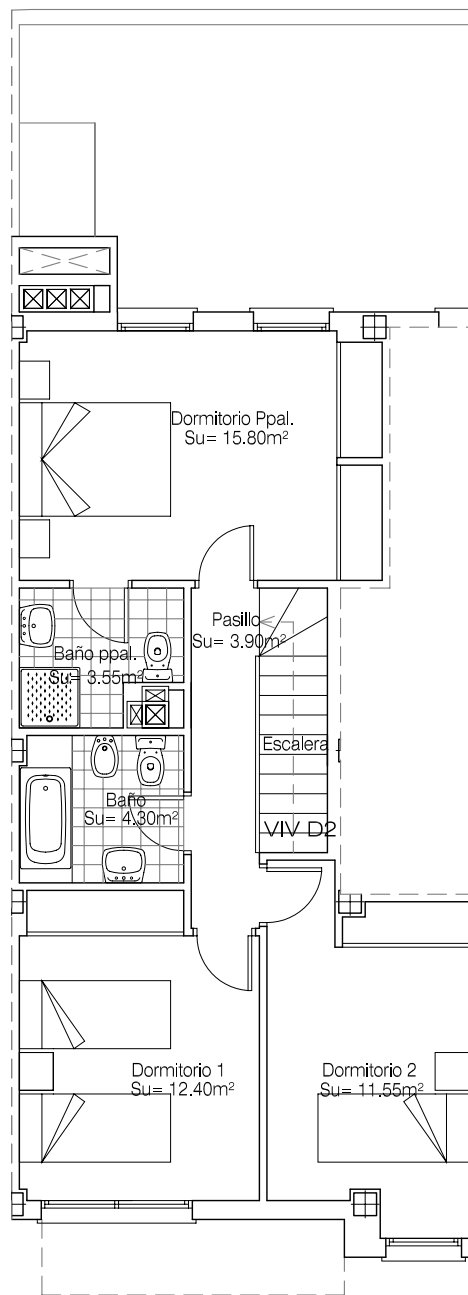
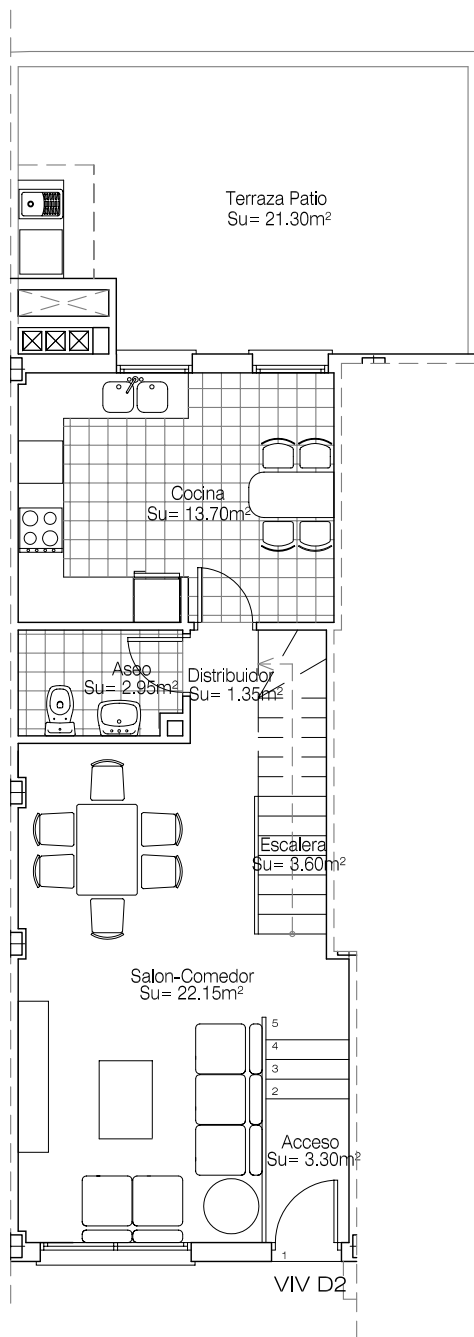
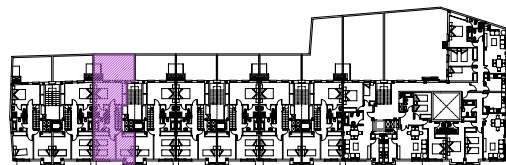
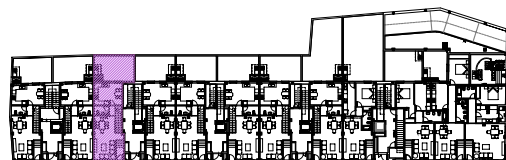


Vivienda D2

Superficie útil: 98,55 m²
 Superficie construida: 112,40 m²



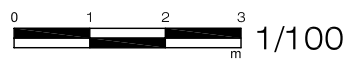
URBANA CAMP DEL TÚRIA S.L.

planta baja

Edificio de 35 viviendas y sótano para aparcamiento

Parcela M2 de la Unidad de Actuación

"CARRETERA DE LA RODA Nº1" MOTILLA DEL PALANCAR (CUENCA)



*Las superficies son aproximadas y podrán sufrir variaciones por necesidades técnicas durante la ejecución de la obra.