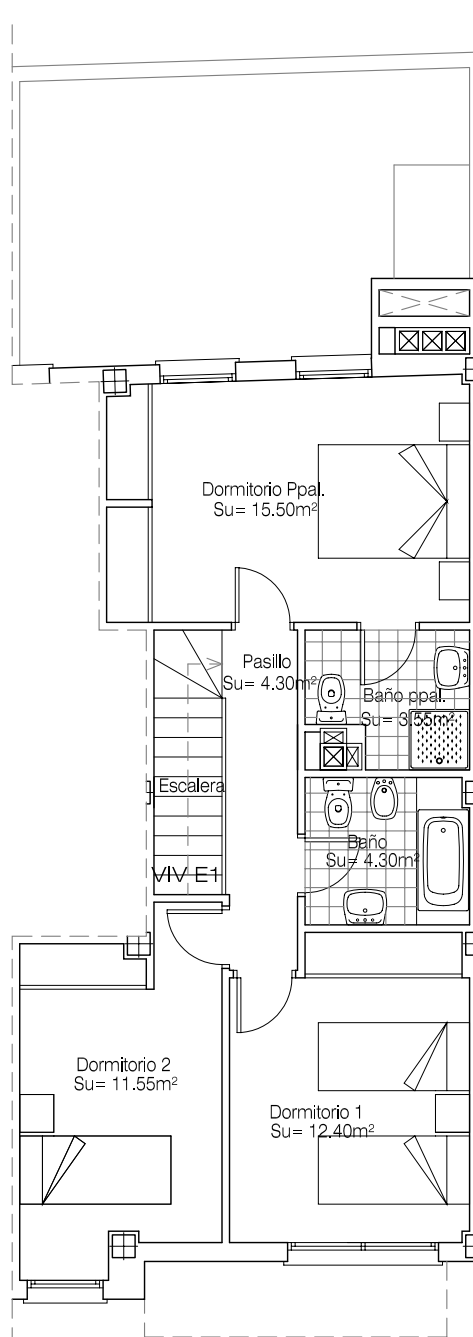
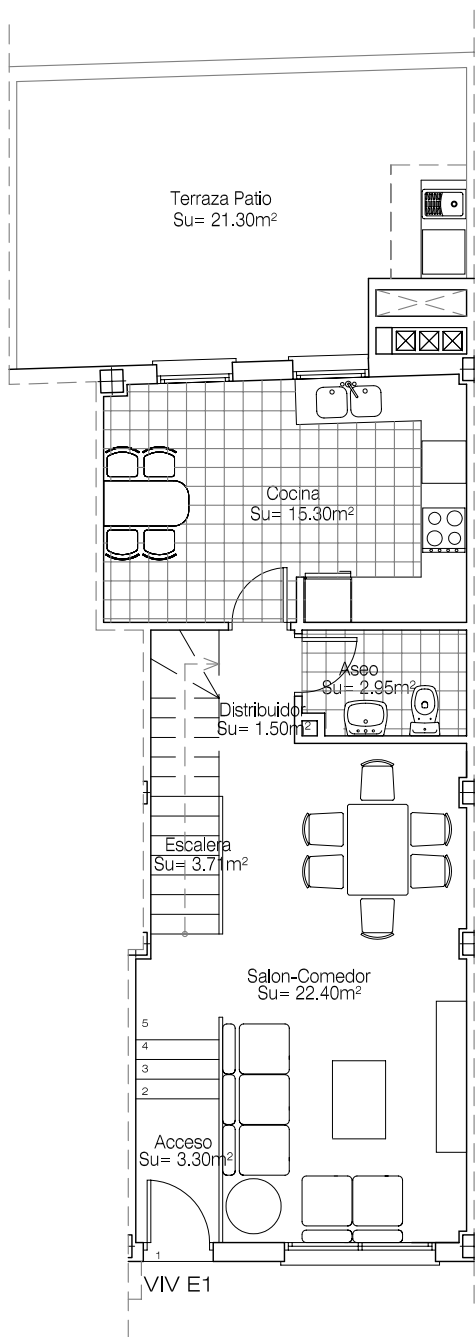
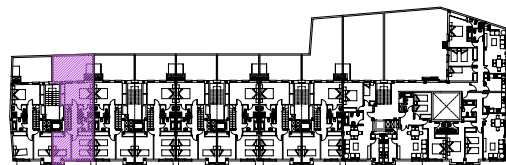
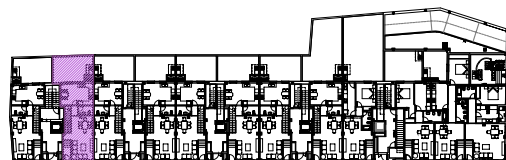


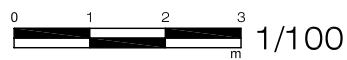
Vivienda E1

Superficie útil: 100,65 m²
 Superficie construida: 114,91 m²



URBANA CAMP DEL TÚRIA S.L. planta baja

Edificio de 35 viviendas y sótano para aparcamiento
 Parcela M2 de la Unidad de Actuación
 "CARRETERA DE LA RODA Nº1" MOTILLA DEL PALANCAR (CUENCA)



*Las superficies son aproximadas y podrán sufrir variaciones por necesidades técnicas durante la ejecución de la obra.