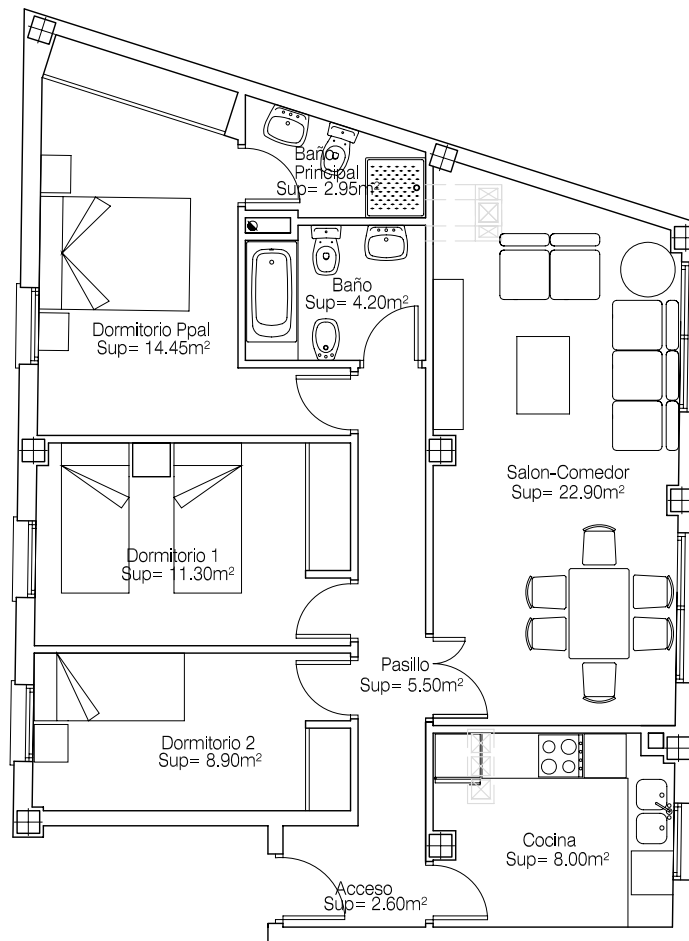
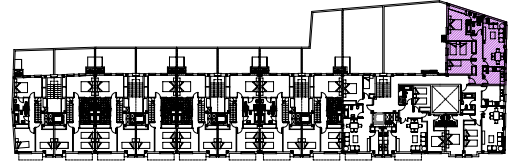


Vivienda A5

Superficie útil 80,80 m²
Superficie construida: 93,20 m²



URBANA CAMP DEL TÚRIA S.L. planta primera

Edificio de 35 viviendas y sótano para aparcamiento
Parcela M2 de la Unidad de Actuación

"CARRETERA DE LA RODA Nº1" MOTILLA DEL PALANCAR (CUENCA)

0 1 2 3
m 1/100

*Las superficies son aproximadas y podrán sufrir variaciones por necesidades técnicas durante la ejecución de la obra.