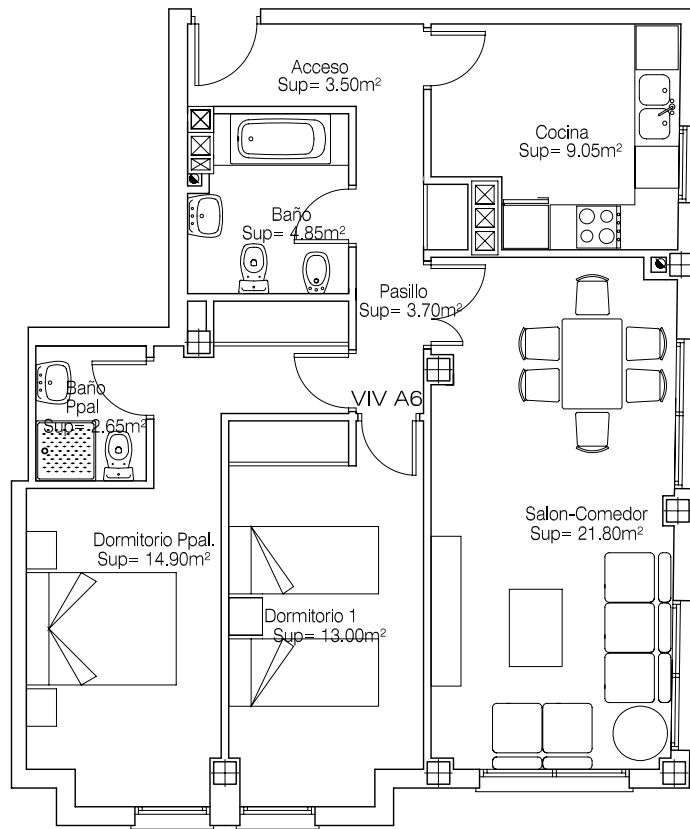
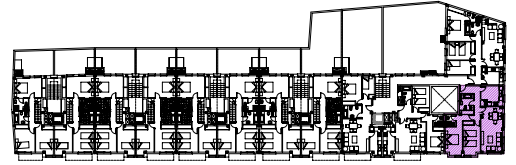


## Vivienda A6

Superficie útil 73,45 m<sup>2</sup>  
Superficie construida: 86,00 m<sup>2</sup>



URBANA CAMP DEL TÚRIA S.L. planta primera

Edificio de 35 viviendas y sótano para aparcamiento  
Parcela M2 de la Unidad de Actuación

\*CARRETERA DE LA RODA N°1\* MOTILLA DEL PALANCAR (CUENCA)

0 1 2 3  
m 1/100

\*Las superficies son aproximadas y podrán sufrir variaciones por necesidades técnicas durante la ejecución de la obra.