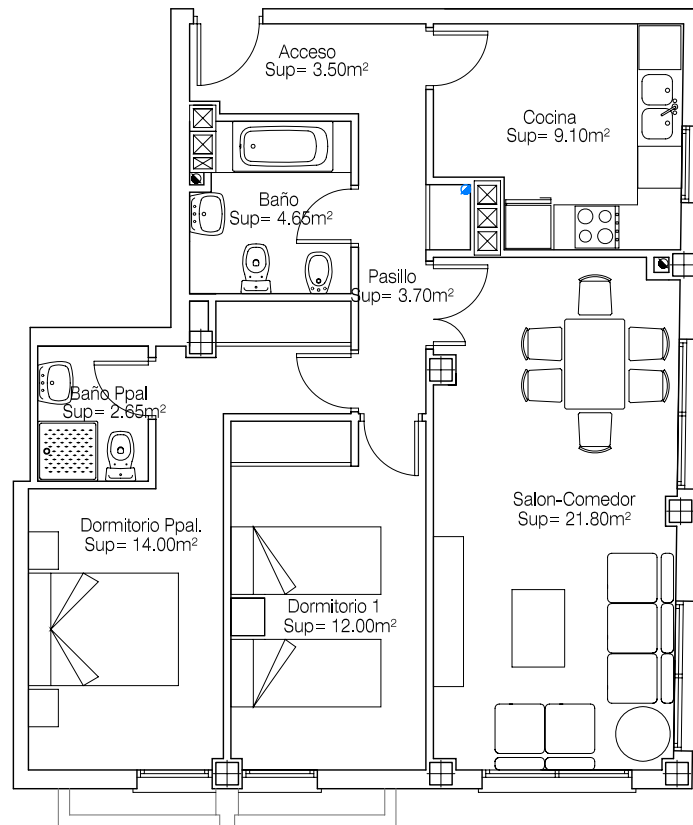
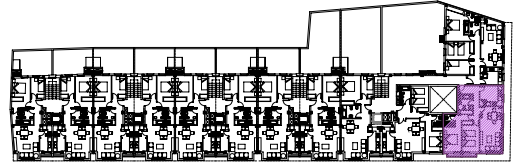


## Vivienda A10

Superficie útil 71,40 m<sup>2</sup>  
Superficie construida: 86,00 m<sup>2</sup>



## URBANA CAMP DEL TÚRIA S.L. planta segunda

Edificio de 35 viviendas y sótano para aparcamiento  
Parcela M2 de la Unidad de Actuación

"CARRETERA DE LA RODA Nº1" MOTILLA DEL PALANCAR (CUENCA)

0 1 2 3 1/100  
m

\*Las superficies son aproximadas y podrán sufrir variaciones por necesidades técnicas durante la ejecución de la obra.