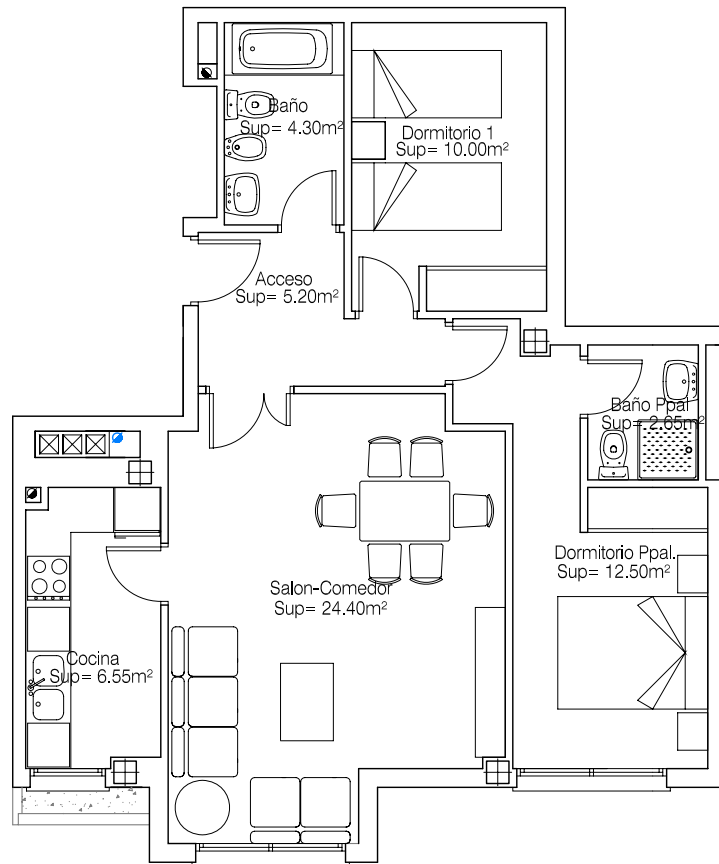
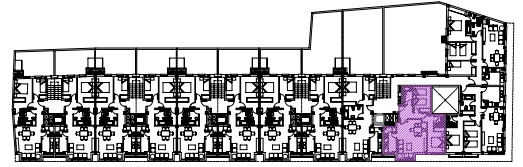


## Vivienda A11

Superficie útil 65,60 m<sup>2</sup>  
Superficie construida: 75,20 m<sup>2</sup>



## URBANA CAMP DEL TÚRIA S.L. planta segunda

Edificio de 35 viviendas y sótano para aparcamiento

Parcela M2 de la Unidad de Actuación

"CARRETERA DE LA RODA N°1" MOTILLA DEL PALANCAR (CUENCA)



\*Las superficies son aproximadas y podrán sufrir variaciones por necesidades técnicas durante la ejecución de la obra.