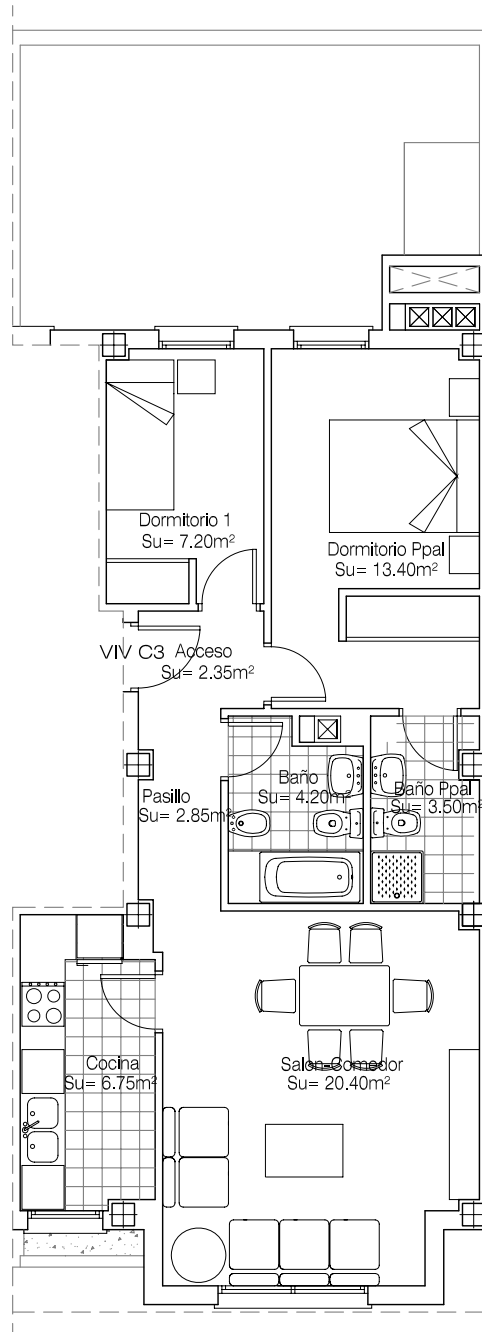
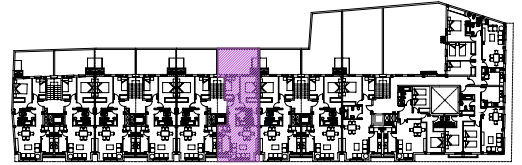


Vivienda C3

Superficie útil 60,65 m²
Superficie construida: 69,36 m²

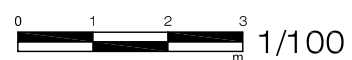


URBANA CAMP DEL TÚRIA S.L. planta segunda

Edificio de 35 viviendas y sótano para aparcamiento

Parcela M2 de la Unidad de Actuación

"CARRETERA DE LA RODA Nº1" MOTILLA DEL PALANCAR (CUENCA)



*Las superficies son aproximadas y podrán sufrir variaciones por necesidades técnicas durante la ejecución de la obra.