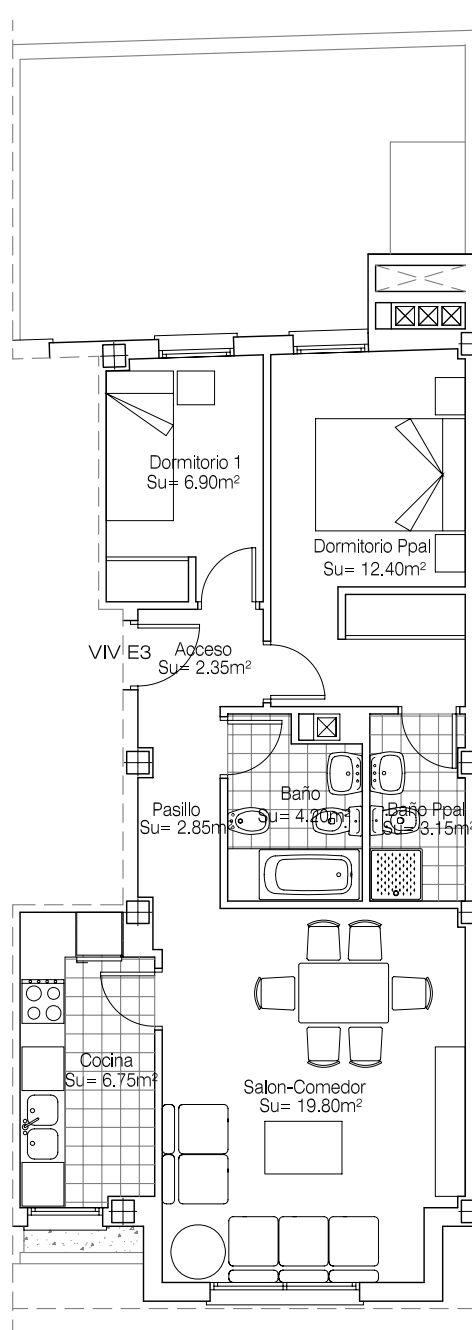
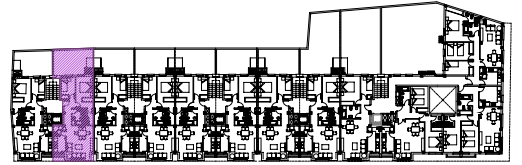


Vivienda E3

Superficie útil 58,40 m²
Superficie construida: 66,84 m²



URBANA CAMP DEL TÚRIA S.L. planta segunda

Edificio de 35 viviendas y sótano para aparcamiento
Parcela M2 de la Unidad de Actuación
"CARRETERA DE LA RODA Nº1" MOTILLA DEL PALANCAR (CUENCA)

0 1 2 3
m 1/100

*Las superficies son aproximadas y podrán sufrir variaciones por necesidades técnicas durante la ejecución de la obra.